

INSTITUT NATIONAL DU COMMERCE ET DE LA CONCURRENCE

INCC



PRESENTATION GENERALE



Sis à l'Immeuble « Maison des Produits » 1er étage 67 Ha Antananarivo, l'Institut National du Commerce et de la Concurrence (INCC), un Etablissement Public à caractère Administratif (EPA) nouvellement créé par le Décret N°2013-108 du 26 Février 2013 doté de la personnalité morale et de l'autonomie administrative et financière, est qualifié comme un instrument de promotion commerciale et de formation professionnelle. Il est placé sous la tutelle technique du Ministère chargé du Commerce et sous la tutelle financière du Ministère chargé des Finances et du Budget.

MISSIONS

L'Institut a pour missions de :

- Former et préparer des futurs opérateurs économiques commerciaux diplômés aptes à créer et gérer leurs propres entreprises ;
- Renforcer les capacités professionnelles du secteur privé sur les techniques et pratiques du commerce international ;
- Vulgariser la formation en matière d'exportation dans toutes les régions de l'île.

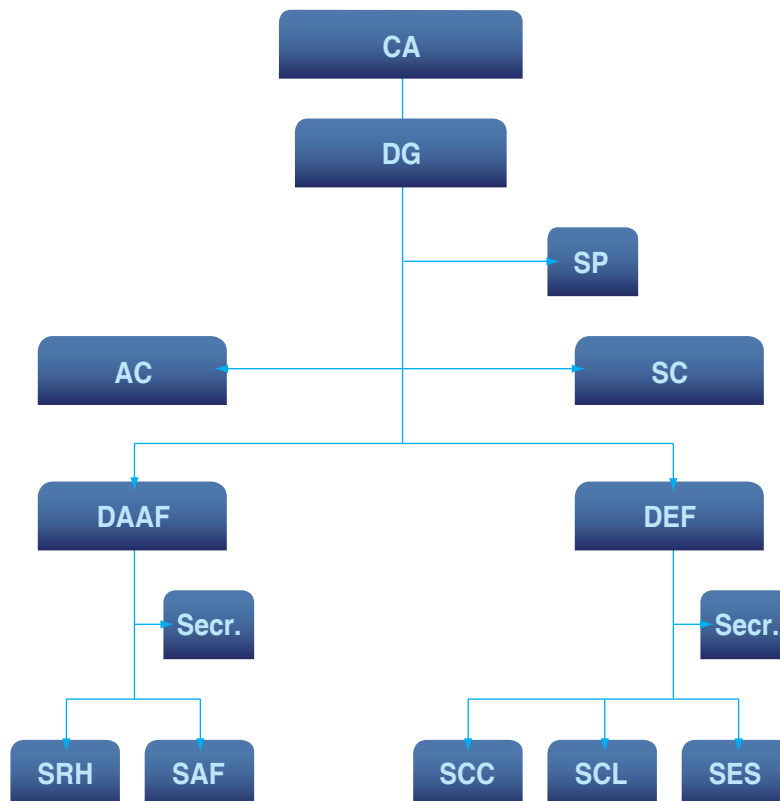
OBJECTIFS

- Renforcer la capacité professionnelle des opérateurs économiques commerciaux tout en contribuant énormément à la création d'emploi au niveau du territoire national
- Préparer les stagiaires à être immédiatement opérationnels après leur formation continue de courte durée ;
- Disposer d'une génération de futurs opérateurs économiques commerciaux maîtrisant parfaitement les rouages des opérations commerciales en matière de commerce intérieur et de commerce international.



ORGANISATION & STRUCTURES

- 1) L'Institut National du Commerce et de la Concurrence dispose d'un Conseil d'Administration qui est l'organe délibérant.
- 2) • La Direction Générale, l'organe exécutif des structures mises en place est dirigée par un Directeur Général qui est investi des pouvoirs de décision nécessaire à la bonne marche de l'Institut notamment dans la direction, l'administration, l'animation et la coordination des activités de l'Institut.
• La Direction Générale comprend deux Directions à savoir :
 - La Direction des Etudes et Formation
 - La Direction des Affaires Administratives et Financières
- 3) Le « Conseil Scientifique » institué au niveau de l'Institut est un organe technique indépendant, en étroite collaboration avec l'Administration de l'Etablissement, et est chargé de :
 - la conception, de l'étude et de l'assistance sur l'orientation politique et pédagogique de la formation ;
 - la résolution des problèmes techniques liés à la formation.



- CA** : Conseil d'Administration
DG : Direction Générale
SP : Secrétaire Particulier
AC : Agent Comptable
SC : Service de Communication
DEF : Direction des Etudes et Formation
SCC : Service du Cycle Court
SCL : Service du Cycle Long
SES : Service d'Encadrement et Suivi
DAAF : Direction des Affaires Administratives et Financières
SAF : Service Administratif et Financier
SRH : Service Ressources Humaines
Secr. : Secrétaire

PRINCIPALES ACTIVITES : FORMATIONS



- Former des futurs opérateurs économiques commerciaux diplômés pour une année scolaire de 10 (dix) mois.

Niveau d'admission Bacc+2 pour sortir avec l'équivalence de Bacc+3 professionnel spécialisé en commerce;

- Former des futurs opérateurs économiques

commerciaux pendant une session de 3 (trois) mois suivie d'un voyage d'études avant la sortie officielle de la promotion ;

- Vulgariser la formation dans toutes les Régions de l'Ile (le nombre de déplacements dans les régions dépend de la situation financière de l'Institut).

1. Type et durée de formation : 2 types de formation



CYCLE LONG Formation initiale d'une durée de 10 mois à Antananarivo constituée par :

- 1) des formations en salle ;
- 2) des contrôles continus
- 3) des examens ;
- 4) d'un voyage d'études ;
- 5) d'un stage en entreprise de un mois ;
- 6) d'une soutenance du mémoire .



CYCLE COURT

- Formation continue de 3 mois suivi d'un voyage d'études (partie pratique de la formation) ;
- Formation itinérante à plein temps dans les régions pendant 1 mois ;
- Formation modulaire suivant les modules choisis

2. Programme de formation :

- Formation supérieure professionnelle spécialisée en matière de commerce intérieur, et commerce international ;

3. Conditions d'admission :

- **Cycle long** : - entrée par voie de concours, inscription au niveau Bacc+2 ou plus ;
- **Cycle court** : - inscription libre mais places limitées, niveau Bacc ou plus
- Formation modulaire : inscription libre, places limitées, niveau selon les modules choisis.

4. Intervenants :

Avis de recrutement lancé au niveau des médias.

L'INCC reçoit le concours de plusieurs intervenants professionnels du monde des affaires et spécialistes dans le domaine.





RESULTATS ATTENDUS

- opérateurs économiques commerciaux aptes à créer leurs propres entreprises ;
- opérateurs économiques commerciaux maîtrisant le rouage des opérations commerciales ;
- opérateurs économiques capables d'exercer leurs métiers avec professionnalisme ;
- accroissement de l'effectif et efficacité des exportateurs dans les régions ;
- augmentation de nombre d'entreprises exportatrices compétitives à Madagascar ;
- contribution active des exportateurs au développement économique du pays.

IMPACTS ATTENDUS



- création d'emploi ;
- exportateurs et Importateurs malgaches à la hauteur de l'évolution des procédures et formalités internationales ;
- opérateurs économiques à la hauteur de l'évolution de la technologie moderne ;
- détermination des jeunes pour s'orienter vers le secteur commerce et plus précisément vers les échanges commerciaux à l'échelle national et international ;
- augmentation des recettes en devises ;
- amélioration de niveau de vie des malgaches.



ATOUS DE L'INCC

- ✓ Formation Supérieure Professionnelle Publique Spécialisée et surveillée par l'OMC ;
- ✓ Formation pratique en collaboration étroite avec des entités et organismes responsables des opérations à l'exportation et importation au grand port international de Madagascar ;
- ✓ Diplôme délivré par la Fonction Publique ;
- ✓ Grande aptitude d'exercer à des différentes professions libérales dans le secteur commerce.

PERSPECTIVES



- ⊗ Multiplication des partenariats pour le renforcement matériels de l'INCC ;
- ⊗ Vulgariser la formation en matière de techniques et pratiques du Commerce international dans les régions à forte potentialité d'exportation.



INFO EN BREF

- Cycle Court 13^e promotion (CC 13) en cours de formation ;
- Cycle Long 5^e promotion (CL 5) en cours de formation ;
- Effectif enseignant : * Cycle Court - 14
* Cycle Long - 37

- Effectif du personnel : 22
- Inscription au prochain concours au **Cycle Long** : Mois de Novembre 2019
- Inscription à la prochaine session du **Cycle Court** : Mois de Novembre 2019

Contact



Immeuble "Maison des Produits"
1^{ère} et 2^{ème} étage - 67ha - Antananarivo



032 24 984 04
033 19 744 90
034 36 832 47